

KM EXTRA 8.15 15/200T + AVT (3-400V)

Artikelcode: 90600521



Kenmerken

Voeding:	3-400V
Max. druk (bar):	30>200 bar
Motorvermogen W:	6500 W
Wateropbrengst:	300>900 l/u
Toerental:	1400 t/min.
Detergent tank (L):	3,5 L
Max. temperatuur:	85>140 °C
Dieseltank (L):	18 l
Brandstofverbruik kg/u:	5,7 kg/u
Afmetingen mm:	950x620x850 mm
Gewicht:	128 kg

- Heavy duty warmwater hogedrukreiniger 200 bar tot max. 140°C op 400V
- Voorzien van een stalen chassis en sterke carrosserie, geschikt voor intensief gebruik
- Toevoerwaterfi lter voor grof vuil, gemakkelijk te reinigen
- Grote rubberen wielen
- Voorzien van een krukaspomp met 3 volkeramische pistons en messing pomphuis met een hoog rendement
- 4-polige motor (1400 t/min) met dubbele lagering voor intensief gebruik
- TIMED TOTAL STOP: schakelt de motor vertraagd uit vanaf het moment dat de pompkop in bypass gaat. Werkt energiebesparend en resulteert in een geringe slijtage van de pompkop.
- TOTAL SHUTDOWN: de machine stopt na circa 15 min. in geval van verlies in het hydraulische systeem of bij waterverlies
- Voorzien van een traploze regeling van de thermostaat
- Verticale brander met dubbele spiraal
- Extern branderhuis in inox
- Hoog vermogende rendementsbrander met constante watertemperatuur
- Vlambewaking
- Voorzien van een controlepaneel op laagspanning
- Voorzien van ingebouwde brandstoftank van 18 liter en detergent tank van 3.5 liter
- Detergentsysteem op lage druk
- Geleverd met pistoolgreep, lans en rubberen hogedrukslang met staalinlage 15m op haspel
- Conform aan PED 97/23/CE cat.2

Optioneel toebehoren



33010782
Vuilfrees



33010901
Kit schuimlans



14130030
Draaibare borstel



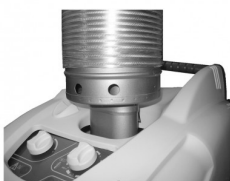
30450041
Rioolrat 25m



33010772
Zandstraalkit



33010985
Verlenging voor hogedrukslang 10m



04660055
Schouw adaptor



0608004900
Terugloopbeveiliging