

## KM CLASSIC 8.15 15/200 T + AVT (3-400V)

Artikelcode: 90600323



### Kenmerken

Voeding:	3-400V
Max. druk (bar):	200 bar
Motorvermogen W:	6500 W
Wateropbrengst:	900 l/u
Toerental:	1400 t/min.
Detergent tank (L):	3,5 L
Max. temperatuur:	110 °C
Dieseltank (L):	18 l
Brandstofverbruik kg/u:	5,7 kg/u
Afmetingen mm:	950x620x850 mm
Gewicht kg:	125 kg

- Heavy duty warmwater hogedrukreiniger 200 bar tot max. 110°C op 400V
- Voorzien van een stalen chassis en sterke carrosserie, geschikt voor intensief gebruik
- Toevoerwaterfi lter voor grof vuil, gemakkelijk te reinigen
- Grote rubberen wielen
- Voorzien van een krukaspomp met 3 volkeramische pistons en messing pomphuis met een hoog rendement
- 4-polige motor (1400 t/min) met dubbele lagering voor intensief gebruik
- TIMED TOTAL STOP: schakelt de motor vertraagd uit vanaf het moment dat de pompkop in bypass gaat. Werkt energiebesparend en resulteert in een geringe slijtage van de pompkop.
- Voorzien van een traploze regeling van de thermostaat
- Verticale brander met dubbele spiraal
- Extern branderhuis in inox
- Hoog vermogende rendementsbrander met constante watertemperatuur
- Voorzien van een controlepaneel op laagspanning
- Voorzien van ingebouwde brandstoftank van 18 liter en detergent tank van 3.5 liter
- Detergentsysteem onder lage druk
- Geleverd met pistoolgreep, lans en rubberen hogedrukslang met staalinlage 15m op haspel

## Standaard toebehoren



24100182  
Pistoolgreep



33010787  
Lans (excl. sproeikop)



34000705  
Standaard sproeier

## Optioneel toebehoren



33010893  
Vuilfrees



33010901  
Kit schuimlans



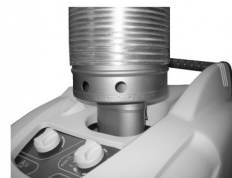
14130030  
Draibare borstel



30450041  
Rioolrat 25m



33010772  
Zandstraalkit



04660055  
Schouw adaptor



0608004900  
Terugloopbeveiliging



50180114  
Flame control unit



33010985  
Verlenging voor hogedrukslang 10m