

KF EXTRA PREMIUM 9.16 TRF + AVT

Artikelcode: 90510801



Kenmerken

Voeding:	3-400V
Max. druk (bar):	210 bar
Motorvermogen W:	7600 W
Wateropbrengst:	960 l/u
Toerental:	1400 t/min.
Detergent tank (L):	16 L
Max. temperatuur:	85>140 °C
Dieseltank (L):	19 l
Brandstofverbruik kg/u:	6,4 kg/u
Afmetingen mm:	1320x820x960 mm
Gewicht kg:	152 kg

- Heavy duty warmwater hogedrukreiniger met maximale werkdruk van 200 bar en 140°C
- Voorzien van een "Premium" krukaspomp met 3 keramische pistons en messing pomphuis met een hoog rendement
- Voorzien van een onderhoudsvrije 4-polige inductiemotor (1400 t/min) met dubbele lagering voor intensief gebruik
- Stalen chassis en sterke carrosserie, geschikt voor intensief gebruik
- Toevoer waterfi lter voor grof vuil, gemakkelijk te reinigen
- Voorzien van ingebouwde brandstoftank van 19 liter en detergent tank van 16 liter
- Detergentsysteem op hoge druk
- Waterverzachter met pomp en tank
- Grote rubberen wielen met een diameter van 300 mm
- TIMED TOTAL STOP: schakelt de motor vertraagd uit vanaf het moment dat de pompkop in bypass gaat. Werkt energiebesparend en resulteert in een geringe slijtage van de pompkop.
- TOTAL SHUTDOWN: de machine stopt na circa 15 min.
- Exclusief en duurzaam, gepatenteerd dichtingssysteem waardoor de kans op drukstoten vermindert
- Verticale brander met dubbele spiraal
- Extern branderhuis in roestvrij staal
- Hoog rendementsbrander met constante watertemperatuur
- Vlambewaking
- Conform aan PED 97/23/CE cat.2
- Geleverd met pistoolgreep, lans en rubberen hogedrukslang met staalinlage 20m op haspel

Optioneel toebehoren



33010897
Vuulfrees



33010972
Zandstraalkit



33010901
Kit schuimlans



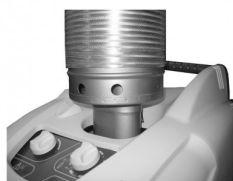
14130030
Draaibare borstel



30450036
Rioolrat 25m



33010946
Verlenging voor hogedrukslang 10m



04660055
Schouw adaptor



0608004900
Terugloopbeveiliging



50180114
Flame control unit