

KF CLASSIC 9.16 TRF + AVT (3-400V)

Artikelcode: 90510305



Kenmerken

Voeding:	3-400V
Max. druk (bar):	210 bar
Motorvermogen W:	7000 W
Wateropbrengst:	960 l/u
Toerental:	1400 t/min.
Detergent tank (L):	16 L
Max. temperatuur:	110 °C
Dieseltank (L):	19 l
Brandstofverbruik kg/u:	6,4 kg/u
Afmetingen mm:	1320x820x860 mm
Gewicht kg:	152 kg

- Heavy duty warmwater hogedrukreiniger met maximale werkdruk van 210 bar en 110°C
- Voorzien van een "Premium" krukaspomp met 3 keramische pistons en messing pomphuis met een hoog rendement
- Voorzien van een onderhoudsvrije 4-polige inductiemotor (1400 t/min) met dubbele lagering voor intensief gebruik
- Stalen chassis en sterke carrosserie , geschikt voor intensief gebruik
- Toevoer waterfi lter voor grof vuil, gemakkelijk te reinigen
- Grote rubberen wielen met een diameter van 300 mm
- TIMED TOTAL STOP: schakelt de motor vertraagd uit vanaf het moment dat de pompkop in bypass gaat. Werkt energiebesparend en resulteert in een geringe slijtage van de pompkop.
- Exclusief en duurzaam, gepatenteerd dichtingssysteem waardoor de kans op drukstoten vermindert
- Verticale brander met dubbele spiraal
- Flow switch gestuurde brander
- Extern branderhuis in roestvrij staal
- Hoog rendementsbrander met constante watertemperatuur
- Laagspannings controle paneel
- Voorzien van ingebouwde brandstoftank van 19 liter en detergent tank van 16 liter
- Detergentsysteem op lage druk
- Geleverd met pistoolgreep, lans en rubberen hogedrukslang met staalinlage 20 m op haspel

Optioneel toebehoren



33010895
Vuulfrees



33010901
Kit schuimlans



14130030
Draaibare borstel



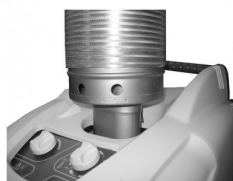
30450041
Rioolrat 25m



33010772
Zandstraalkit



33010985
Verlenging voor hogedrukslang 10m



04660055
Schouw adaptor



0608004900
Terugloopbeveiliging



50020024
Aansluitset tuinslang



50180115
Flame control unit

Standaard toebehoren



24100182
Pistoolgreep



33010787
Lans (excl. sproeikop)



34000746
Standaard sproeier



70020382
Hoge drukslang 20m op haspel