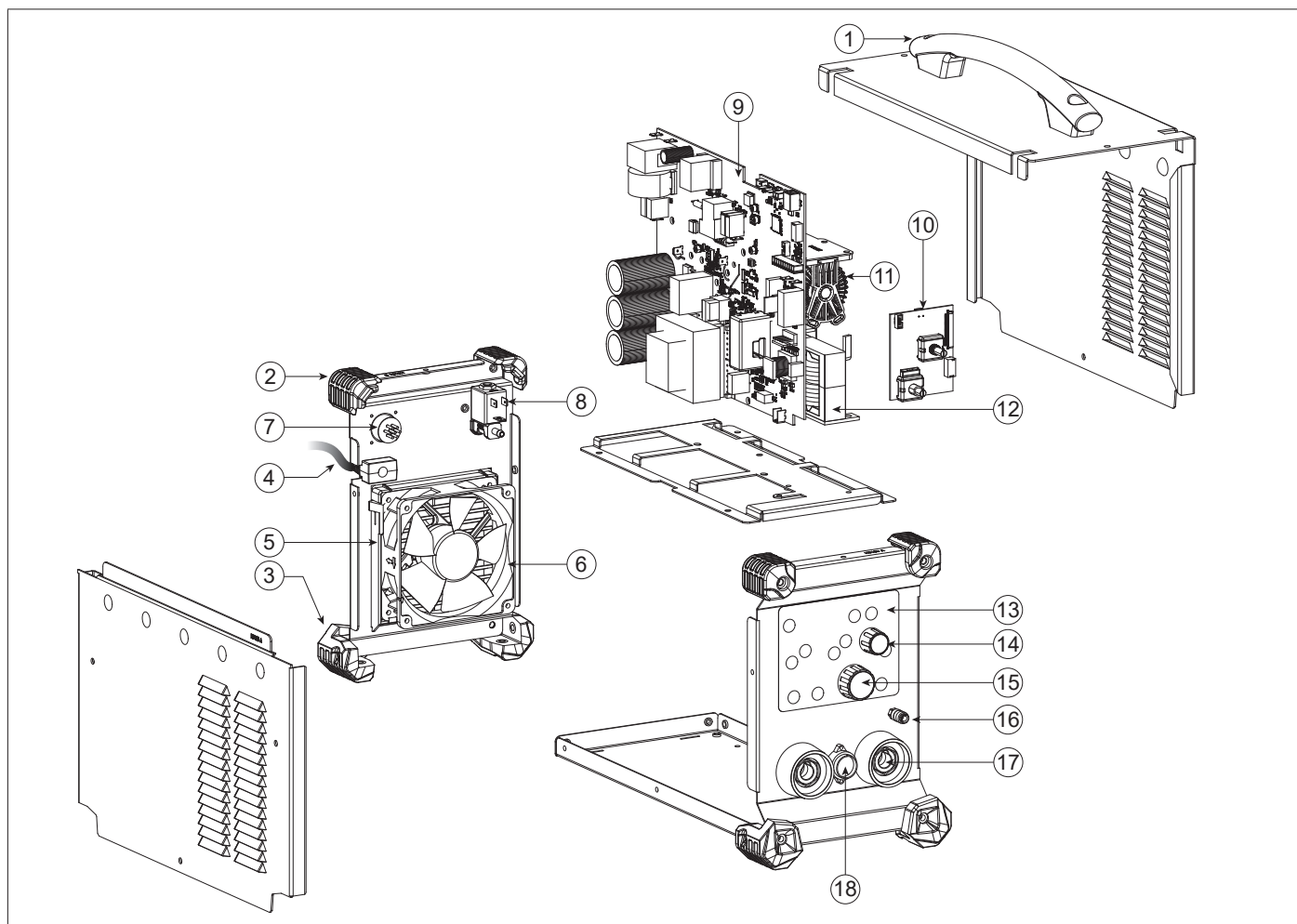


**SPARE PARTS / ERSATZTEILE / PIEZAS DE REPUESTO / ЗАПАСНЫЕ ЧАСТИ / RESERVE  
ONDERDELEN / PEZZI DI RICAMBIO**


1	Poignée / Handle / Griff / Mango / Handvat	56048
2	Patin d'angle supérieur / Upper corner pad / Oberer Eckschuh / Zapato de esquina superior / Bovenste hoek schoen	56163
3	Patin d'angle inférieur / Lower corner pad / Unterer Eckschuh / Zapato de esquina inferior / Onderste hoek schoen	56120
4	Cordon secteur / Power cord / Netzkabel / Cable de alimentación / Netsnoer	21468
5	Grille ventilateur / Fan grill / Lüftergitter / Rejilla del ventilador / Ventilatorrooster	51010
6	Ventilateur / Fan / Lüfter / Abanico / Ventilator	51021
7	Faisceau commande à distance / Remote control beam / Fernbedienungsstrahl / Haz de control remoto / Afstandsbedieningss- traal	71513
8	Electrovanne / Solenoid valve / Solenoidventil / Electroválvula / Magneetventiel	71542
9	Carte principale / Main map / Hauptkarte / Mapa principal / Hoofdkaart	E0180C
10	Carte IHM / HMI card / HMI-Karte / Tarjeta HMI / HMI-kaart	E0066C
11	Self	63691
12	Transformateur / Transformer / Transformator / Transformador / Transformator	96130
13	Clavier / Keyboard / Tastatur / Teclado / Toetsenbord	51994
14	Bouton noir Ø21mm / Black knob Ø21mm / Schwarzer Drehknopf Ø21mm / Pomo negro Ø21mm / Zwarte knop Ø21mm	73019
15	Bouton noir Ø28mm / Black knob Ø28mm / Schwarzer Drehknopf Ø28mm / Pomo negro Ø28mm / Zwarte knop Ø28mm	73016
16	Connecteur gaz / Gas connector / Gasanschluss / Conector de gas / Gasaansluiting	C31322
17	Prise texas / texas plug / Texas-Stecker / Enchufe / Texas stekker	51528
18	Faisceau connecteur torche / Torch connector / Kabelbaum Brennerstecker / Conexión de la antorcha / Zaklamp connector	71873