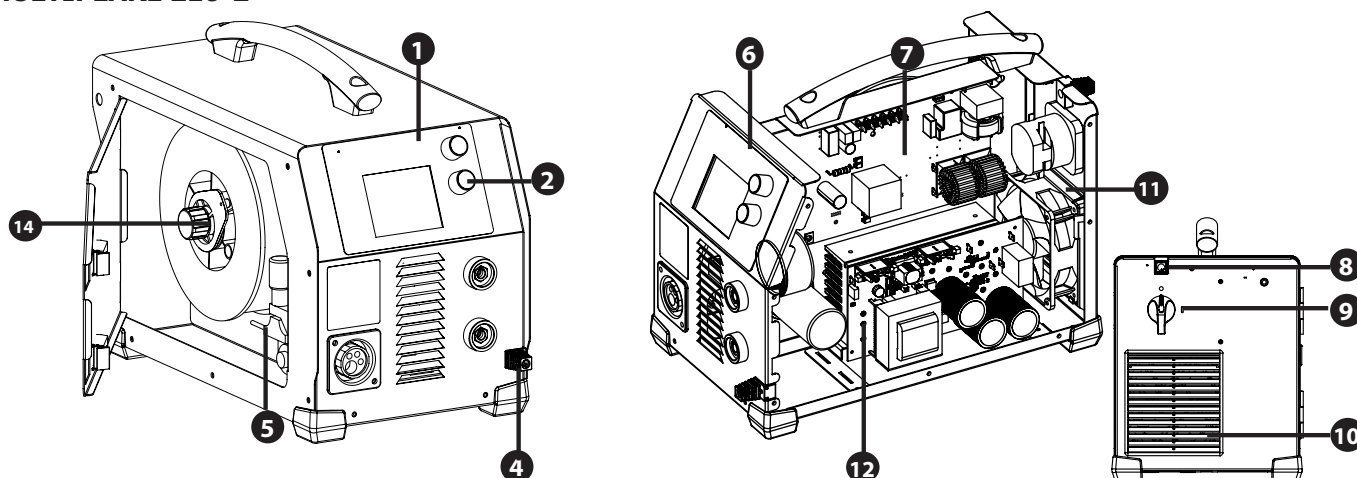
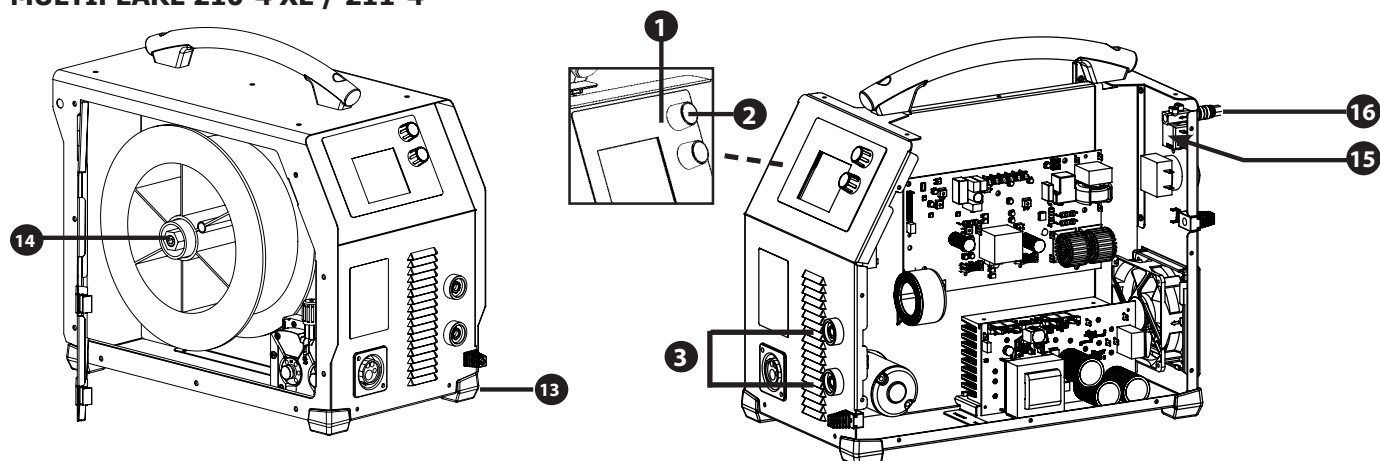


**PIÈCES DE RECHANGE / SPARE PARTS / ERSATZTEILE / PIEZAS DE REPUESTO / ЗАПАСНЫЕ ЧАСТИ /
RESERVE ONDERDELEN / PEZZI DI RICAMBIO / CZĘŚCI ZAMIENNE**

MULTIPEARL 210-2

MULTIPEARL 210-4 XL / 211-4


		210-2	210-4 XL	211-4
1	Clavier de commande / Control panel / Bedientastatur / Teclado de mando / Панель управления / Toetsenbord / Tastiera di comando / Panel sterowania	51931		
2	Bouton noir / Black Button / schwarzer Poti / botón negro / Черная кнопка / Zwarte knop / Tasto nero / Czarny przycisk	73012		
3	Connecteur 1/4 cable de masse / Earth cable connector (1/4) / (+) und (-) Anschlussbuchsen / Conector cable de masa (1/4) / Коннектор (1/4) кабеля массы / Aansluiting 1/4 massa-kabel / Connettore 1/4 cavo di massa / Złącze 1/4 kabla uziemienia	51469		
4	Câble d'inversion de polarité / Polarity reversal cable / Kabel Polaritätswechsel / cable de inversión de polaridad / Кабель инверсии полярности / Ompolingskabel / Cavo d'inversione di polarità / Kabel odwracający biegunowość	71918		
5	Motodévidoir (sans galet) / Wire feeder (without roller) / Drahtvorschubantrieb (ohne Drahtrollen) / Devanadera (sin rodillos) / Подающий механизм (без ролика) / Draadaanvoer (zonder roller) / Trainafilo (senza rullo) / Podajnik drutu (bez rolki)	51254	51136	
6	Carte affichage / Display card / Anzeigeplatine / Placa frontal (display) / Плата отображения на дисплее / Grafische kaart / Scheda display / Karta graficzna	E0059C		
7	Carte principale / Main circuit board / Hauptplatine / Tarjeta principal / Основная плата / Hoofdpaneel / Carta principale / Płyta główna	E0020C	E0019C	
8	Câble d'alimentation / Power lead / Netzstromkabel / Cable de alimentación / Шнур питания / Voedingskabel / Cavo di rifornimento / Kabel zasilania	21464		
9	Interrupteur / Switch / An/ Aus- Schalter / Interruptor / Переключатель / Schakelaar / Interruttore / Wyłącznik	51230		
10	Grille de ventilateur / Fan grill / Eintrittsöffnung Kühlluft / Rejill / Решетка вентилятора / Rooster ventilator / Griglia del ventilatore / Kratka wentylatora	51010		
11	Ventilateur / Fan / Ventilator / Ventilador / Вентилятор / Ventilator / Ventilatore / Wentylator	51021		
12	Carte de puissance / Power circuit board / Leistungspatine Carta de potencia / Силовая плата / Vermogensprintplaat / Scheda di potenza / Karta mocy	97807C		
13	Pieds / Feet / Gerätefüße / Pies / Ножки / Voetjes / Piedi / Stopki	56061		-
14	Support bobine / Reel support	71601	71608	
15	Electrovanne / Solenoid valve / Magnetventil / Electroválvula / Электроклапан / Magneetventiel / Elettrovalvola	71538		
16	Coupleur / Coupler	71304		