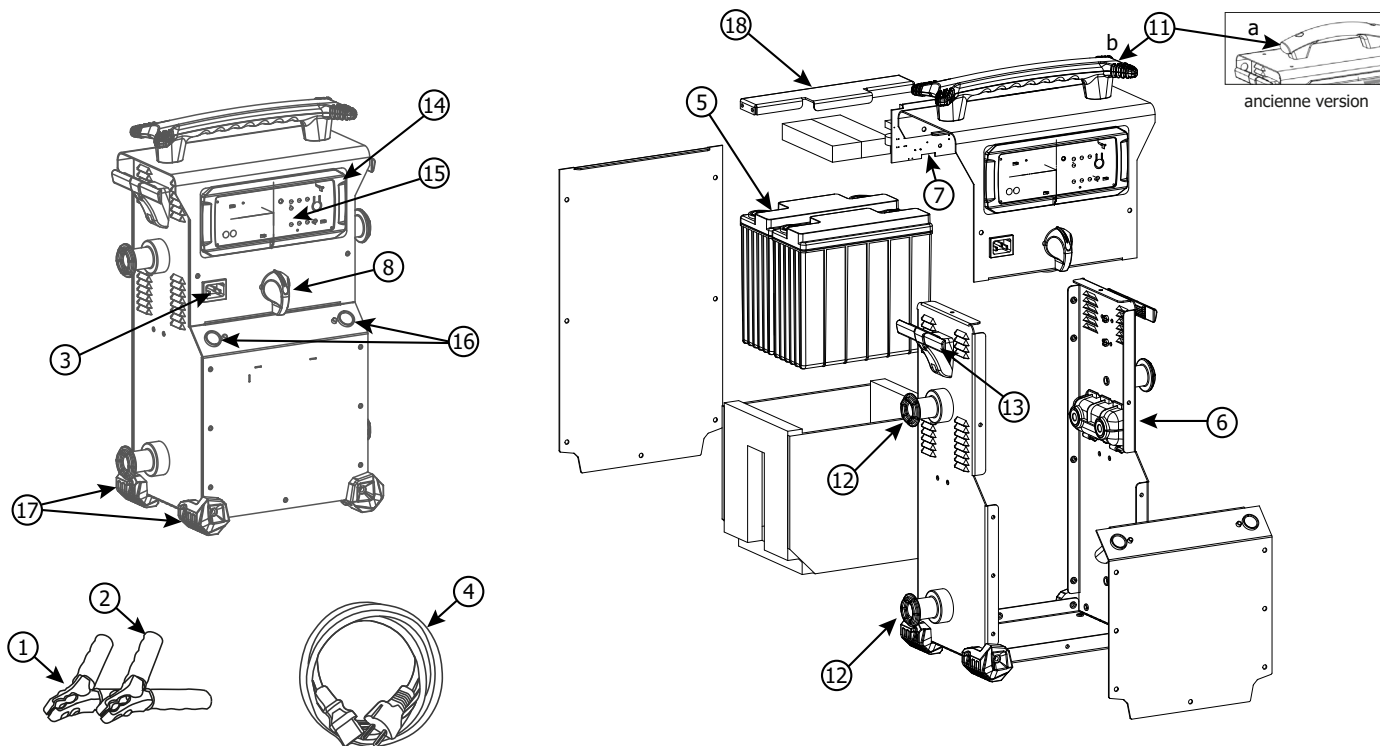


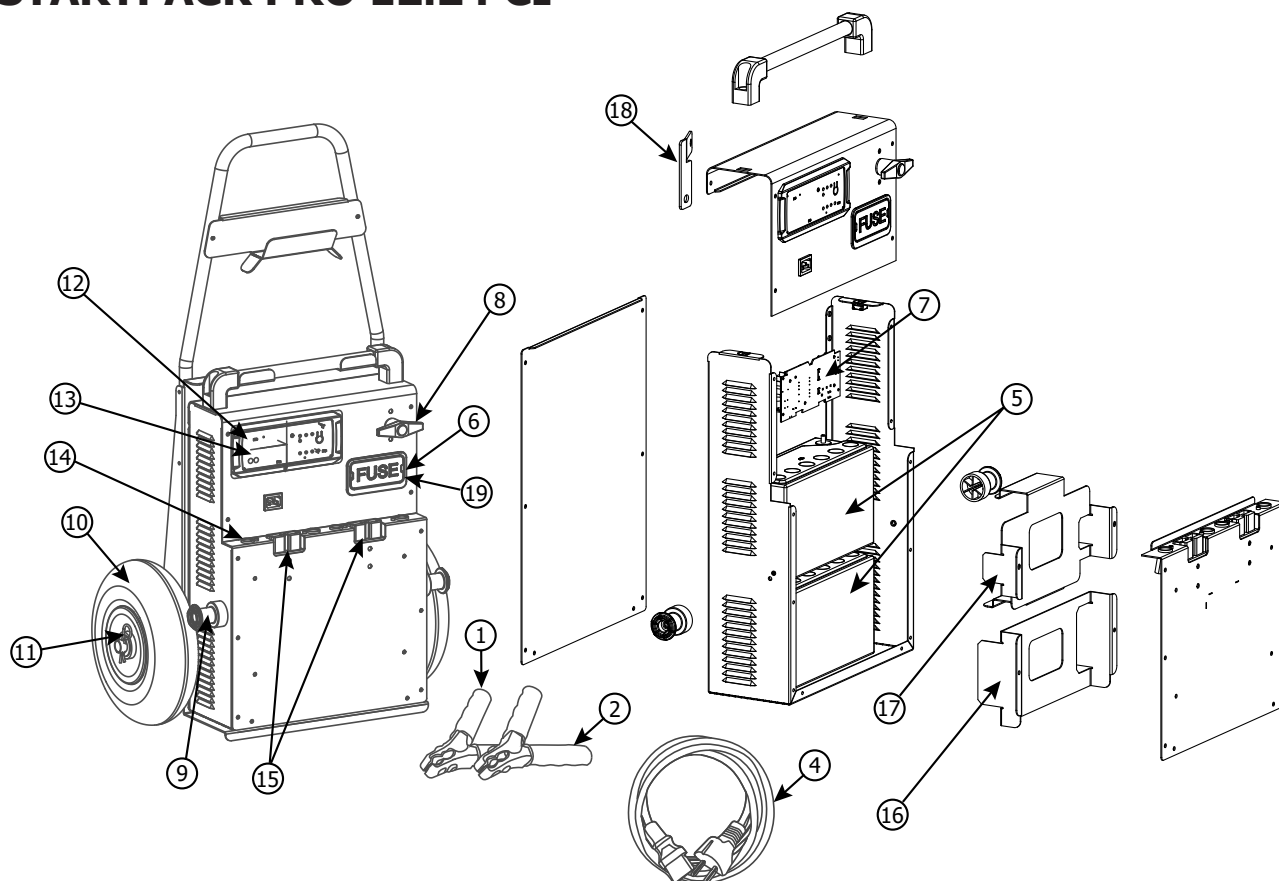
PIÈCES DE RECHANGE / SPARE PARTS / ERSATZTEILE / RECAMBIOS / ЗАПЧАСТИ / ONDERDELEN / PEZZI DI RICAMBIO

1. STARTPACK 12.24 CI



N°	DESIGNATION / DESIGNATION / BEZEICHNUNG / DESIGNACIÓN / НАЗВАНИЕ / OMSCHRIJVING / DESIGNAZIONE	REF
1	Pince rouge / Red clamp / Rote Klemme / Pinza roja / Красный зажим / Rode klem / Morsetto rosso	053779
2	Pince noire / Black clamp / Schwarze Klemme / Pinza negra / Черный зажим / Zwarte klem / Morsetto nero	053786
3	Fiche secteur mâle / Male power plug / Netzstecker / Clavija red macho / Сетевая вилка / Mannelijke net-aansluiting / Scheda rete maschio	52431
4	Cordon secteur / Power supply cable / Netzkabel / Cable de conexión eléctrica / Сетевой шнур / Kabel netspanning / Cavo corrente	22314 UK: 22315
5	Batterie / Battery / Batterie / Batería / Аккумулятор / Accu / Batteria	53131 (x2)
6	Fusible 300 A / 300 A fuse / Sicherung 300 A / Fusible 300 A / Плавкий предохранитель 300 A / Zekering 300A / Fusibile 300 A	054561
7	Circuit STARTPACK / STARTPACK circuit / Platine STARTPACK / Circuito STARTPACK / Схема STARTPACK / Circuit STARTPACK / Circuito STARTPACK	E0048C
8	Commutateur / Switch / Schalter / Conmutador / Переключатель / Schakelaar / Commutatore	F0300
9	Platine / Board / Brett / Tablón / Планш / Board / Tavoletta	< 12/2022 K0258GF
		> 12/2022 K0982GF
10	Capot / Cap / Haube / Capucha / Капот / Kap / Cappuccio	< 12/2022 K0256GT5
		> 12/2022 K0983GT5
11	Poignée / Handle / Griff / Mango / Ручка / Handvat / Impugnatura	a < 12/2022 56047
		b > 12/2022 56288
12	Support pince / Clamp holder / Klammerhalter / Soporte de pinza / Держатель зажима / Klemhouder / Supporto per morsetto	56037
13	Support plastique pince et câble / Plastic clamp and cable support / Kunststoffklemme und Kabelhalter / Abrazadera de plástico y soporte para cables / Пластиковый зажим и держатель кабеля / Kunststof klem en kabelsteun / Morsetto in plastica e supporto cavo	72053
14	Support IHM / HMI support / HMI-Unterstützung / Soporte HMI / Поддержка HMI / HMI-ondersteuning / Supporto HMI	56217
15	Plastron face avant / Front panel / Plastron Vorderseite / Panel frontal / Передняя панель / Voorpaneel / Pannello frontale	75720
16	Passe cloison / Bulkhead pass / Trennwanddurchlass / Paso de mamparo / Проход через перегородку / Schottenpas / Passaggio della paratia	71167
17	Patin d'angle / Corner glide / Eckkufe / Esquina deslizante / Угловая направляющая / Hoekglijder / Scivolo d'angolo	56120
18	Fixe batterie / Battery Holder / Batteriehalterung / Soporte de batería / Кронштейн для аккумулятора / Batterijhouder / Staffa della batteria	K0257

2. STARTPACK PRO 12.24 CI



N°	DESIGNATION / DESIGNATION / BEZEICHNUNG / DESIGNACIÓN / НАЗВАНИЕ / OMSCHRIJVING / DESIGNAZIONE	REF
1	Pince rouge / Red clamp / Rote Klemme / Pinza roja / Красный зажим / Rode klem / Morsetto rosso	053779
2	Pince noire / Black clamp / Schwarze Klemme / Pinza negra / Черный зажим / Zwarte klem / Morsetto nero	053786
3	Fiche secteur mâle / Male power plug / Netzstecker / Clavija red macho / Сетевая вилка / Mannelijke net-aansluiting / Scheda rete maschio	52431
4	Cordon secteur / Power supply cable / Netzkabel / Cable de conexión eléctrica / Сетевой шнур / Kabel netspanning / Cavo corrente	22314 UK : 22315
5	Batterie / Battery / Batterie / Batería / Аккумулятор / Accu / Batteria	53135 (x2)
6	Fusible 300 A / 300 A fuse / Sicherung 300 A / Fusible 300 A / Плавкий предохранитель 300 A / Zekering 300A / Fusibile 300 A	054561
7	Circuit STARTPACK / STARTPACK circuit / Platine STARTPACK / Circuito STARTPACK / Схема STARTPACK / Circuit STARTPACK / Circuito STARTPACK	E0048C
8	Coupe batterie / Battery breaker / Ein/Aus-Schalter / Interruptor de batería / Прерыватель аккумулятора / Accu schakelaar / Interruttore	53147
9	Support pince / Clamp holder / Klammerhalter / Soporte de pinza / Держатель зажима / Klemhouder / Supporto per morsetto	56037
10	Roue / Wheel / Rad / Rueda / Колесо / Wiel / Ruota	71365
11	Axe de roue / Wheel axle / Radachse / Eje de rueda / Колесная ось / Wielas / Asse della ruota	91059ST
12	Plastron face avant / Front panel / Plastron Vorderseite / Panel frontal / Передняя панель / Voorpaneel / Pannello frontale	75720
13	Support IHM / HMI support / HMI-Unterstützung / Soporte HMI / Поддержка HMI / HMI-ondersteuning / Supporto HMI	56217
14	Passe cloison / Bulkhead pass / Trennwanddurchlass / Paso de mamparo / Проход через перегородку / Schottenpas / Passaggio della paratia	71167
15	Connecteur Anderson / Anderson connector / Anderson-Stecker / Conector Anderson / Разъем Андерсона / Anderson aansluiting / Connettore Anderson	53041
16	Fixe batterie intérieur / inner battery holder / innerer Batteriehalter / portapilas interior / внутренний держатель батареи / binnenste batterijhouder / portabatterie interno	93636GF
17	Fixe batterie supérieur / upper battery holder / oberer Batteriehalter / portapilas superior / верхний держатель батареи / bovenste batterijhouder / portabatterie superiore	K0253GF
18	Shunt en cuivre / Copper shunt / Kupfer-Shunt / Derivación de cobre / Медный шунт / Koperen shunt / Shunt in rame	K0259
19	Porte fusible / Fuse holder / Sicherungshalter / Portafusible / Патрон плавкого предохранителя / Netzekering houder / Portafusibile	51400