

KF EXTRA PREMIUM 9.16 TRF + AVT

Code d'article: 90510801



Caractéristiques

Allimentation:	3-400V
Pression max. (bar):	210 bar
Puissance moteur:	7600 W
Débit d'eau:	960 l/h
Nombre de tours:	1400 t/min.
Réservoir à détergent (L):	16 L
Température max.:	85>140 °C
Réservoir diesel (L):	19 l
Consommation kg/h:	6,4 kg/h
Dimensions mm:	1320x820x960 mm
Poids kg:	152 kg

- Nettoyeur eau chaude industriel de 200 bar jusqu'à max. 140°C sur 400V
- Monté avec pompe à vilbrequin dotée de 3 pistons céramiques à haut rendement pour une longue durée de vie
- Avec moteur à induction 4 pôles (1400 tr/min.) avec protection extérieure anti-corrosion
- Pourvu d'un châssis métallique solide, idéal pour un usage intensif
- Filtre à eau à grande granulométrie, facilement nettoyable
- Pourvu d'un réservoir de carburant de 19L et détergent 16L
- Distribution du détergent à haute pression
- Adoucisseur d'eau avec pompe et cuve
- Grandes roues en caoutchouc de dia. 300 mm
- Timed Total Stop (TTS) : le machine s'arrête après 30 sec. d'inactivité ou le système s'arrête en permanence après 20 min. quand il y a une perte dans le système hydraulique ou une perte d'eau. Ce qui apporte une plus grande économie d'énergie et plus de sécurité.
- Brûleur vertical double spiralé
- Carrosserie du brûleur en inox
- Brûleur à haut rendement à température constante
- Flamme de veille
- Conforme à la norme PED 97/23/CE cat.2
- Livré avec poignée-pistolet, enrouleur avec tuyau haute pression en caoutchouc 20 m et lance variable

Accessoires standard



24100277
Poignée-pistolet



33010974
Lance (sans gicleur)



34000708
Gicleur standard



70020382
Enrouleur avec tuyau haute pression
20m

Accessoires optionnels



33010897
Rotabuse



33010972
Kit sablage



33010901
Kit savon



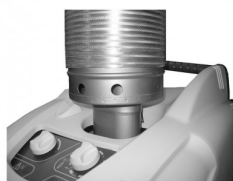
14130030
Brosse pivotante (2)



30450036
Déboucheur 25m



33010946
Rallonge pour tuyau haute pression
10m



04660055
Adaptateur pour cheminée



0608004900
Système anti-retour



50180114
Flame control unit