

KF CLASSIC 9.16 TRF + AVT (3-400V)

Code d'article: 90510305



Caractéristiques

Allimentation:	3-400V
Pression max. (bar):	210 bar
Puissance moteur:	7000 W
Débit d'eau:	960 l/h
Nombre de tours:	1400 t/min.
Réservoir à détergent (L):	16 L
Température max.:	110 °C
Réservoir diesel (L):	19 l
Consommation kg/h:	6,4 kg/h
Dimensions mm:	1320x820x860 mm
Poids kg:	152 kg

- Nettoyeur eau chaude industriel de 210 bar jusqu'à max. 110°C sur 400V
- Monté avec pompe à vilbrequin dotée de 3 pistons céramiques à haut rendement pour une longue durée de vie
- Avec moteur à induction 4 pôles (1400 tr/min.) avec protection extérieure anti-corrosion
- Pourvu d'un châssis métallique solide, idéal pour un usage intensif
- Filtre à eau à grande granulométrie, facilement nettoyable
- Grandes roues en caoutchouc de dia. 300 mm
- Timed Total Stop (TTS) : le machine s'arrête après 30 sec. d'inactivité ou le système, s'arrête en permanence après 20 min. quand il y a une perte dans le système hydraulique ou une perte d'eau. Ce qui apporte une plus grande économie d'énergie et plus de sécurité.
- Brûleur vertical double spiralé
- Carrosserie du brûleur en inox
- Brûleur à haut rendement à température constante
- Pourvu d'un panneau de contrôle à basse tension
- Pourvu d'un réservoir de carburant de 19L et détergent 16L
- Distribution du détergent à basse pression
- Livré avec poignée-pistolet, enrouleur avec tuyau haute pression en caoutchouc 20 m et lance variable

Accessoires optionnels



33010895
Rotabuse



33010901
Kit savon



14130030
Brosse pivotante (2)



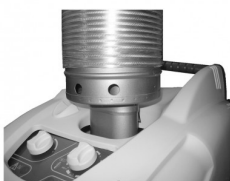
30450041
Déboucheur 25m



33010772
Kit sablage



33010985
Rallonge pour tuyau haute pression
10m



04660055
Adaptateur pour cheminée



0608004900
Système anti-retour



50020024
Raccord pour tuyau d'arrosage



50180115
Flame control unit

Accessoires standard



24100182
Poignée-pistolet



33010787
Lance (sans gicleur)



34000746
Gicleur standard



70020382
Enrouleur avec tuyau haute pression
20m