

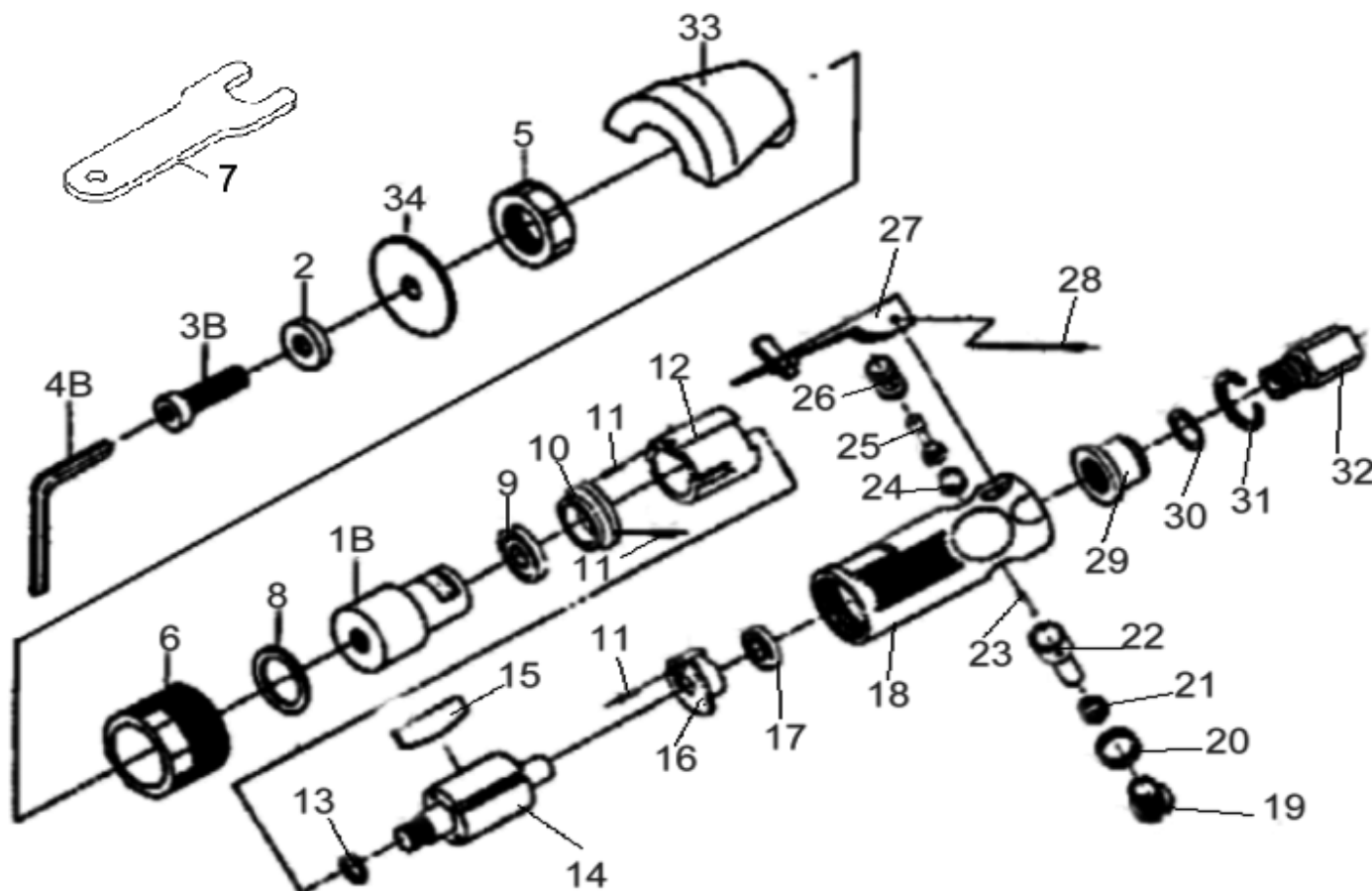
Pos.	Artikelnr.	Bezeichnung	Description	Anz.	Pos.	Artikelnr.	Bezeichnung	Description	Anz.
01	8950250803	SPINDEL	SPINDLE	1					
02	8950250802	SCHEIBE	WASHER	1					
03	8950010405	SCHRAUBE	SCREW	1					
04	8950290103	INBUSSCHLÜSSEL 3/16"	HEX. WRENCH 3/16"	1					
05	8950200943	GEHÄUSEMUTTER	HOUSING NUT	1					
06	8950200941	GEHÄUSEMUTTER	HOUSING NUT	1					
07	8951011420	SPANNSCHLÜSSEL 14/19MM	SPANNER 14/19MM	1					
08	2	NICHT EINGEBAUT	NOT IN PRODUCT						
09	8950000024	KUGELLAGER	BALL BEARING	1					
10	8950220817	MOTORENDPLATTE	END PLATE	1					
11	8950020027	SPANNSTIFT	SPRING PIN	3					
12	8950220652	ZYLINDER	CYLINDER	1					
13	8950220816	DISTANZRING	SPACER	1					
14	8950220814	ROTOR	ROTOR	1					
15	8950220611	LAMELLE	ROTOR BLADE	4					
16	8950220818	MOTORENDPLATTE	END PLATE	1					
17	8950000025	KUGELLAGER	BALL BEARING	1					
18	8950200942	GEHÄUSE	HOUSING	1					
19	8950211291	VERSCHRAUBUNG	PLUG	1					
20	8950030069	O-RING	O-RING	1					
21	8950030046	O-RING	O-RING	1					
22	8950211297	LUFTMENGENREGULIERUN	AIR REGULATOR	1					
23	8950211293	FEDER	SPRING	1					
24	8950030045	O-RING	O-RING	1					
25	8950211298	VENTILSTÖSSEL	VALVE STEM	1					
26	8950211299	VENTILBUCHSE	VALVE BUSHING	1					
27	8950210948	BETÄTIGUNGSHABEL	THROTTLE LEVER	1					
28	8950020005	SPANNSTIFT	SPRING PIN	1					
29	8950210949	LUFTAUSLASS	EXHAUST DEFLECTOR	1					
30	8950030063	O-RING	O-RING	1					
31	8950040089	SPRENGRING	RETAINING RING	1					
32	8950211296	LUFTEINLASS	AIR INLET	1					
33	8950250638	SCHUTZHAUBE	DISC COVER	1					
34	8951011536	TRENNSCHEIBE 70MM	CUTTING WHEEL 70MM	1					

Bei Ersatzteilbestellungen bitte Artikelnummer und Bezeichnung angeben!

To order spare parts pls. indicate Part-No. and Description

Rev: 0 / 14.07.2009

Seite 1 von 1



Pos.	Artikelnr.	Bezeichnung	Description	Anz.	Pos.	Artikelnr.	Bezeichnung	Description	Anz.
01B	8950250801	SPINDEL	SPINDLE	1					
02	8950250802	SCHEIBE	WASHER	1					
03B	8950010403	SCHRAUBE	SCREW	1					
04B	8951011470	INBUSSCHLÜSSEL 5MM	HEX. WRENCH 5MM	1					
05	8950200943	GEHÄUSEMUTTER	HOUSING NUT	1					
06	8950200941	GEHÄUSEMUTTER	HOUSING NUT	1					
07	8951011420	SPANNSCHLÜSSEL 14/19MM	SPANNER 14/19MM	1					
08	2	NICHT EINGEBAUT	NOT IN PRODUCT						
09	8950000024	KUGELLAGER	BALL BEARING	1					
10	8950220817	MOTORENDPLATTE	END PLATE	1					
11	8950020027	SPANNSTIFT	SPRING PIN	3					
12	8950220652	ZYLINDER	CYLINDER	1					
13	8950220816	DISTANZRING	SPACER	1					
14	8950220814	ROTOR	ROTOR	1					
15	8950220611	LAMELLE	ROTOR BLADE	4					
16	8950220818	MOTORENDPLATTE	END PLATE	1					
17	8950000025	KUGELLAGER	BALL BEARING	1					
18	8950200942	GEHÄUSE	HOUSING	1					
19	8950211291	VERSCHRAUBUNG	PLUG	1					
20	8950030069	O-RING	O-RING	1					
21	8950030046	O-RING	O-RING	1					
22	8950211297	LUFTMENGENREGULIERUN	AIR REGULATOR	1					
23	8950211293	FEDER	SPRING	1					
24	8950030045	O-RING	O-RING	1					
25	8950211298	VENTILSTÖSSEL	VALVE STEM	1					
26	8950211299	VENTILBUCHSE	VALVE BUSHING	1					
27	8950210948	BETÄTIGUNGSHEBEL	THROTTLE LEVER	1					
28	8950020005	SPANNSTIFT	SPRING PIN	1					
29	8950210949	LUFTAUSLASS	EXHAUST DEFLECTOR	1					
30	8950030063	O-RING	O-RING	1					
31	2	NICHT EINGEBAUT	NOT IN PRODUCT						
32	8950211296	LUFTEINLASS	AIR INLET	1					
33	8950250638	SCHUTZHAUBE	DISC COVER	1					
34	8951011536	TRENNSCHEIBE 70MM	CUTTING WHEEL 70MM	1					

Bei Ersatzteilbestellungen bitte Artikelnummer und Bezeichnung angeben!

To order spare parts pls. indicate Part-No. and Description

Rev: 0 / 13.07.2009

Seite 1 von 1