

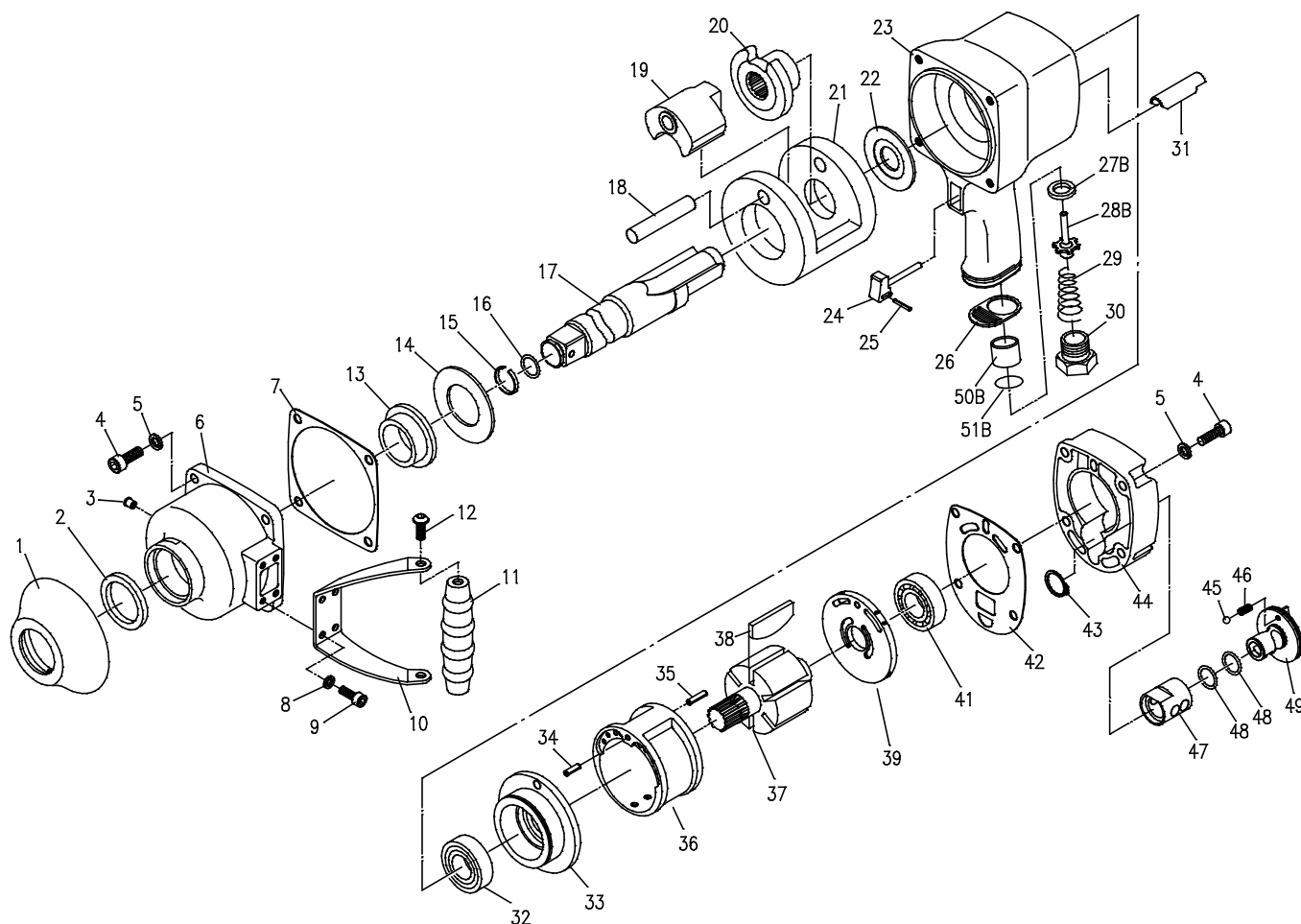
Pos.	Artikelnr.	Bezeichnung	Description	Anz.	Pos.	Artikelnr.	Bezeichnung	Description	Anz.
01	8950200120	SCHUTZKAPPE	PROTECTION RUBBER	1	35	8950020016	SPANNSTIFT	SPRING PIN	1
02	8950200110	DICHTRING	SEAL	1	36	8950220065	ZYLINDER	CYLINDER	1
03	8950200034	SCHMIERNIPPEL	GREASE FITTING	1	37	8950220066	ROTOR	ROTOR	1
04	8950010034	SCHRAUBE	SCREW	8	38	8950220067	LAMELLE	ROTOR BLADE	6
05	8950010027	FEDERRING	SPRING WASHER	8	39	8950220068	MOTORENDPLATTE	END PLATE	1
06	8950200138	SCHLAGWERKGEHÄUSE	HAMMER CASE	1	41	8950000021	KUGELLAGER	BALL BEARING	1
07	8950200122	DICHTUNG	GASKET	1	42	8950200126	DICHTUNG	GASKET	1
08	8950010019	FEDERRING	SPRING WASHER	4	43	8950040002	SICHERUNGSRING	RETAINING RING	1
09	8950010035	SCHRAUBE	SCREW	4	44	8950200127	GEHÄUSEDECKEL	HOUSING COVER	1
10	8950200123	GRIFFHALTER	FRAME	1	45	8950000008	KUGEL	STEEL BALL	1
11	8950200124	GRIFF	GRIP	1	46	8950210137	FEDER	SPRING	1
12	8950010036	SCHRAUBE	SCREW	2	47	8950210138	UMSCHALTERBUCHSE	REVERSE BUSHING	1
13	8950240102	SPINDELBUCHSE	ANVIL BUSHING	1	48	8950030002	O-RING	O-RING	2
14	8950240104	SCHEIBE	WASHER	1	49	8950210139	UMSTEUERVENTIL	REVERSE VALVE	1
15	8950240055	NUSSHALTERING 1"	ANVIL COLLAR 1"	1					
16	8950030012	O-RING	O-RING	1					
17	8950240119	SPINDEL 1" LANG	ANVIL 1" LONG	1					
18	8950240112	STIFT	PIN	1					
19	8950240113	HAMMER	HAMMER	1					
20	8950240109	RITZEL	CAM	1					
21	8950240114	SCHLAGWERKKORB	HAMMER CAGE	1					
22	8950240115	SCHEIBE	WASHER	1					
23	8950200125	MOTORGEHÄUSE	MOTOR HOUSING	1					
24	8950210130	BETÄTIGUNGSKNOPF	TRIGGER	1					
25	8950020001	SPANNSTIFT	SPRING PIN	1					
26	8950210131	LUFTAUSLASS	EXHAUST DEFLECTOR	1					
27	8950210132	VENTILSITZ	VALVE SEAT	1					
28	8950210133	VENTILSTÖSSEL	VALVE STEM	1					
29	8950210134	FEDER	SPRING	1					
30	8950210135	LUFTEINLASS	AIR INLET	1					
31	8950210136	VENTILBUCHSE	VALVE BUSHING	1					
32	8950000020	KUGELLAGER	BALL BEARING	1					
33	8950220064	MOTORENDPLATTE	END PLATE	1					
34	8950020015	SPANNSTIFT	SPRING PIN	1					

Bei Ersatzteilbestellungen bitte Artikelnummer und Bezeichnung angeben!

To order spare parts pls. indicate Part-No. and Description

Rev: 0 / 01.01.2009

Seite 1 von 1



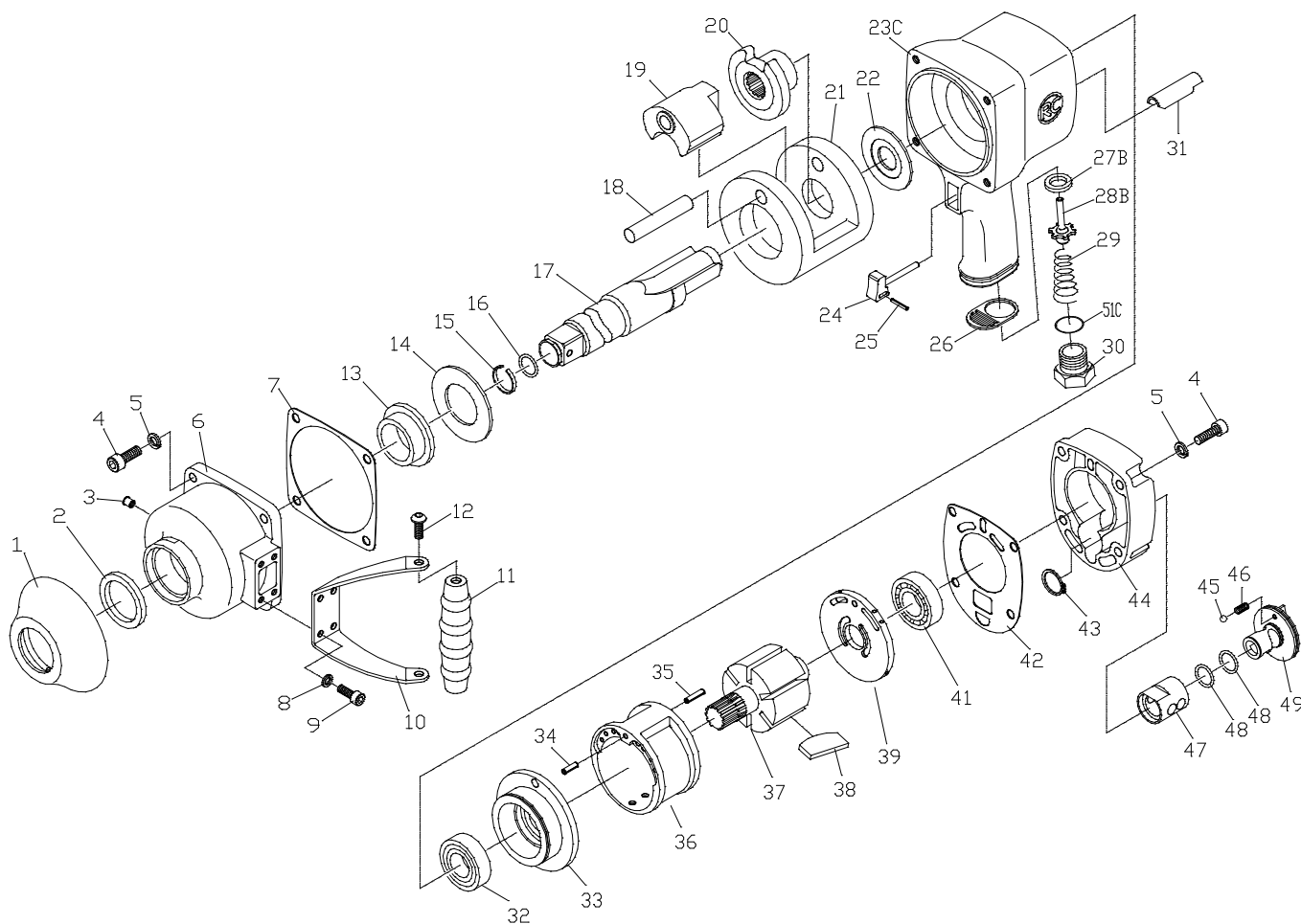
Pos.	Artikelnr.	Bezeichnung	Description	Anz.	Pos.	Artikelnr.	Bezeichnung	Description	Anz.
01	8950200120	SCHUTZKAPPE	PROTECTION RUBBER	1	35	8950020016	SPANNSTIFT	SPRING PIN	1
02	8950200110	DICHTRING	SEAL	1	36	8950220065	ZYLINDER	CYLINDER	1
03	8950200034	SCHMIERNIPPEL	GREASE FITTING	1	37	8950220066	ROTOR	ROTOR	1
04	8950010034	SCHRAUBE	SCREW	8	38	8950220067	LAMELLE	ROTOR BLADE	6
05	8950010027	FEDERRING	SPRING WASHER	8	39	8950220068	MOTORENDPLATTE	END PLATE	1
06	8950200138	SCHLAGWERKGEHÄUSE	HAMMER CASE	1	41	8950000021	KUGELLAGER	BALL BEARING	1
07	8950200122	DICHTUNG	GASKET	1	42	8950200126	DICHTUNG	GASKET	1
08	8950010019	FEDERRING	SPRING WASHER	4	43	8950040002	SICHERUNGSRING	RETAINING RING	1
09	8950010035	SCHRAUBE	SCREW	4	44	8950200127	GEHÄUSEDECKEL	HOUSING COVER	1
10	8950200123	GRIFFHALTER	FRAME	1	45	8950000008	KUGEL	STEEL BALL	1
11	8950200124	GRIFF	GRIP	1	46	8950210137	FEDER	SPRING	1
12	8950010036	SCHRAUBE	SCREW	2	47	8950210138	UMSCHALTERBUCHSE	REVERSE BUSHING	1
13	8950240102	SPINDELBUCHSE	ANVIL BUSHING	1	48	8950030002	O-RING	O-RING	2
14	8950240104	SCHEIBE	WASHER	1	49	8950210139	UMSTEUERVENTIL	REVERSE VALVE	1
15	8950240055	NUSSHALTERING 1"	ANVIL COLLAR 1"	1	50B	8950210142	BUCHSE	BUSHING	1
16	8950030012	O-RING	O-RING	1	51B	8950030032	O-RING	O-RING	1
17	8950240119	SPINDEL 1" LANG	ANVIL 1" LONG	1					
18	8950240112	STIFT	PIN	1					
19	8950240113	HAMMER	HAMMER	1					
20	8950240109	RITZEL	CAM	1					
21	8950240114	SCHLAGWERKKORB	HAMMER CAGE	1					
22	8950240115	SCHEIBE	WASHER	1					
23	8950200128	MOTORGEHÄUSE	MOTOR HOUSING	1					
24	8950210130	BETÄTIGUNGSKNOPF	TRIGGER	1					
25	8950020001	SPANNSTIFT	SPRING PIN	1					
26	8950210131	LUFTAUSLASS	EXHAUST DEFLECTOR	1					
27B	8950210140	VENTILSITZ	VALVE SEAT	1					
28B	8950210141	VENTILSTÖSSEL	VALVE STEM	1					
29	8950210134	FEDER	SPRING	1					
30	8950210135	LUFTEINLASS	AIR INLET	1					
31	8950210136	VENTILBUCHSE	VALVE BUSHING	1					
32	8950000020	KUGELLAGER	BALL BEARING	1					
33	8950220064	MOTORENDPLATTE	END PLATE	1					
34	8950020015	SPANNSTIFT	SPRING PIN	1					

Bei Ersatzteilbestellungen bitte Artikelnummer und Bezeichnung angeben!

To order spare parts pls. indicate Part-No. and Description

Rev: 0 / 01.01.2009

Seite 1 von 1



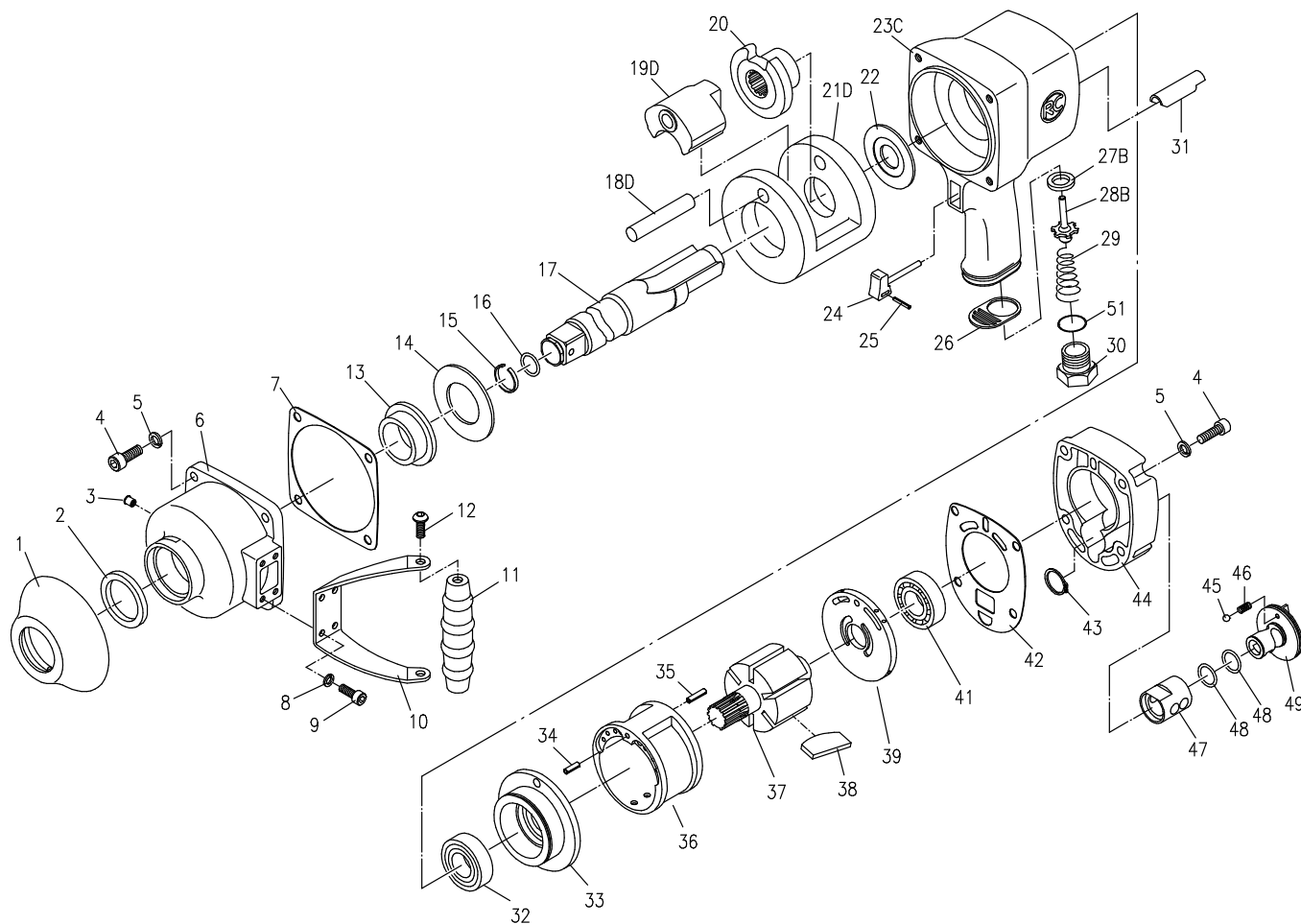
Pos.	Artikelnr.	Bezeichnung	Description	Anz.	Pos.	Artikelnr.	Bezeichnung	Description	Anz.
01	8950200120	SCHUTZKAPPE	PROTECTION RUBBER	1	35	8950020016	SPANNSTIFT	SPRING PIN	1
02	8950200110	DICHTRING	SEAL	1	36	8950220065	ZYLINDER	CYLINDER	1
03	8950200034	SCHMIERNIPPEL	GREASE FITTING	1	37	8950220066	ROTOR	ROTOR	1
04	8950010034	SCHRAUBE	SCREW	8	38	8950220067	LAMELLE	ROTOR BLADE	6
05	8950010027	FEDERRING	SPRING WASHER	8	39	8950220068	MOTORENDPLATTE	END PLATE	1
06	8950200138	SCHLAGWERKGEHÄUSE	HAMMER CASE	1	41	8950000021	KUGELLAGER	BALL BEARING	1
07	8950200122	DICHTUNG	GASKET	1	42	8950200126	DICHTUNG	GASKET	1
08	8950010019	FEDERRING	SPRING WASHER	4	43	8950040002	SICHERUNGSRING	RETAINING RING	1
09	8950010035	SCHRAUBE	SCREW	4	44	8950200127	GEHÄUSEDECKEL	HOUSING COVER	1
10	8950200123	GRIFFHALTER	FRAME	1	45	8950000008	KUGEL	STEEL BALL	1
11	8950200124	GRIFF	GRIP	1	46	8950210137	FEDER	SPRING	1
12	8950010036	SCHRAUBE	SCREW	2	47	8950210138	UMSCHALTERBUCHSE	REVERSE BUSHING	1
13	8950240102	SPINDELBUCHSE	ANVIL BUSHING	1	48	8950030002	O-RING	O-RING	2
14	8950240104	SCHEIBE	WASHER	1	49	8950210139	UMSTEUERVENTIL	REVERSE VALVE	1
15	8950240055	NUSSHALTERING 1"	ANVIL COLLAR 1"	1	51C	8950030033	O-RING	O-RING	1
16	8950030012	O-RING	O-RING	1					
17	8950240119	SPINDEL 1" LANG	ANVIL 1" LONG	1					
18	8950240112	STIFT	PIN	1					
19	8950240113	HAMMER	HAMMER	1					
20	8950240109	RITZEL	CAM	1					
21	8950240114	SCHLAGWERKKORB	HAMMER CAGE	1					
22	8950240115	SCHEIBE	WASHER	1					
23C	8950200128	MOTORGEHÄUSE	MOTOR HOUSING	1					
24	8950210130	BETÄTIGUNGSKNOPF	TRIGGER	1					
25	8950020001	SPANNSTIFT	SPRING PIN	1					
26	8950210131	LUFTAUSLASS	EXHAUST DEFLECTOR	1					
27B	8950210140	VENTILSITZ	VALVE SEAT	1					
28B	8950210141	VENTILSTÖSSEL	VALVE STEM	1					
29	8950210134	FEDER	SPRING	1					
30	8950210135	LUFTEINLASS	AIR INLET	1					
31	8950210136	VENTILBUCHSE	VALVE BUSHING	1					
32	8950000020	KUGELLAGER	BALL BEARING	1					
33	8950220064	MOTORENDPLATTE	END PLATE	1					
34	8950020015	SPANNSTIFT	SPRING PIN	1					

Bei Ersatzteilbestellungen bitte Artikelnummer und Bezeichnung angeben!

To order spare parts pls. indicate Part-No. and Description

Rev: 0 / 01.01.2009

Seite 1 von 1



Pos.	Artikelnr.	Bezeichnung	Description	Anz.	Pos.	Artikelnr.	Bezeichnung	Description	Anz.
01	8950200120	SCHUTZKAPPE	PROTECTION RUBBER	1	35	8950020016	SPANNSTIFT	SPRING PIN	1
02	8950200110	DICHTRING	SEAL	1	36	8950220065	ZYLINDER	CYLINDER	1
03	8950200034	SCHMIERNIPPEL	GREASE FITTING	1	37	8950220066	ROTOR	ROTOR	1
04	8950010034	SCHRAUBE	SCREW	8	38	8950220067	LAMELLE	ROTOR BLADE	6
05	8950010027	FEDERRING	SPRING WASHER	8	39	8950220068	MOTORENDPLATTE	END PLATE	1
06	8950200138	SCHLAGWERKGEHÄUSE	HAMMER CASE	1	41	8950000021	KUGELLAGER	BALL BEARING	1
07	8950200122	DICHTUNG	GASKET	1	42	8950200126	DICHTUNG	GASKET	1
08	8950010019	FEDERRING	SPRING WASHER	4	43	8950040002	SICHERUNGSRING	RETAINING RING	1
09	8950010035	SCHRAUBE	SCREW	4	44	8950200127	GEHÄUSEDECKEL	HOUSING COVER	1
10	8950200123	GRIFFHALTER	FRAME	1	45	8950000008	KUGEL	STEEL BALL	1
11	8950200124	GRIFF	GRIP	1	46	8950210137	FEDER	SPRING	1
12	8950010036	SCHRAUBE	SCREW	2	47	8950210138	UMSCHALTERBUCHSE	REVERSE BUSHING	1
13	8950240102	SPINDELBUCHSE	ANVIL BUSHING	1	48	8950030002	O-RING	O-RING	2
14	8950240104	SCHEIBE	WASHER	1	49	8950210139	UMSTEUERVENTIL	REVERSE VALVE	1
15	8950240055	NUSSHALTERING 1"	ANVIL COLLAR 1"	1	51	8950030033	O-RING	O-RING	1
16	8950030012	O-RING	O-RING	1	90	8950200139	HANDGRIFF KOMPLETT	HANDLE COMPLETE	1
17	8950240119	SPINDEL 1" LANG	ANVIL 1" LONG	0					
18D	8950240116	STIFT	PIN	1					
19D	8950240117	HAMMER	HAMMER	1					
20	8950240109	RITZEL	CAM	1					
21D	8950240118	SCHLAGWERKKORB	HAMMER CAGE	1					
22	8950240115	SCHEIBE	WASHER	1					
23C	8950200128	MOTORGEHÄUSE	MOTOR HOUSING	1					
24	8950210130	BETÄTIGUNGSKNOPF	TRIGGER	1					
25	8950020001	SPANNSTIFT	SPRING PIN	1					
26	8950210131	LUFTAUSLASS	EXHAUST DEFLECTOR	1					
27B	8950210140	VENTILSITZ	VALVE SEAT	1					
28B	8950210141	VENTILSTÖSSEL	VALVE STEM	1					
29	8950210134	FEDER	SPRING	1					
30	8950210135	LUFTEINLASS	AIR INLET	1					
31	8950210136	VENTILBUCHSE	VALVE BUSHING	1					
32	8950000020	KUGELLAGER	BALL BEARING	1					
33	8950220064	MOTORENDPLATTE	END PLATE	1					
34	8950020015	SPANNSTIFT	SPRING PIN	1					

Bei Ersatzteilbestellungen bitte Artikelnummer und Bezeichnung angeben!

To order spare parts pls. indicate Part-No. and Description

Rev: 0 / 01.01.2009

Seite 1 von 1