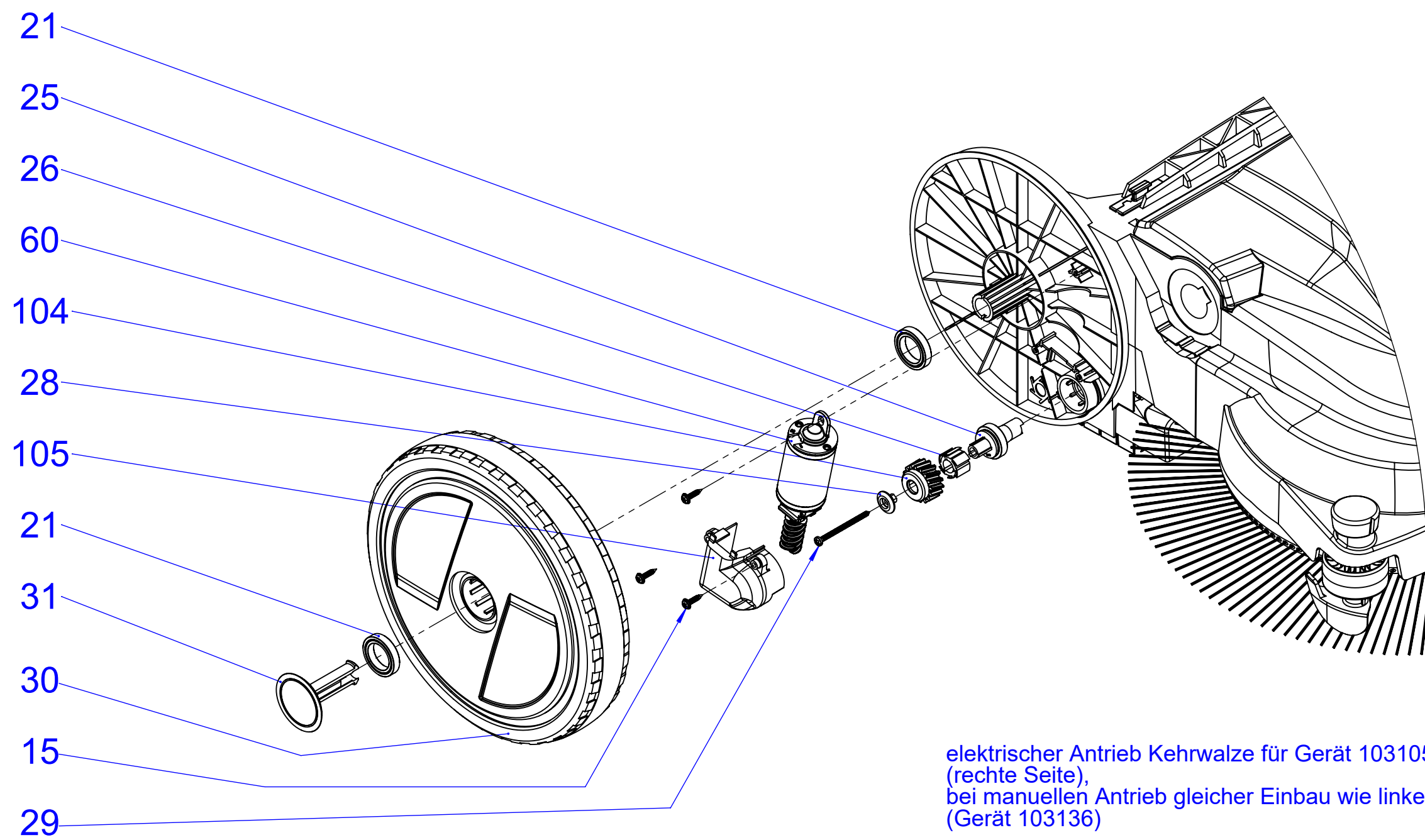
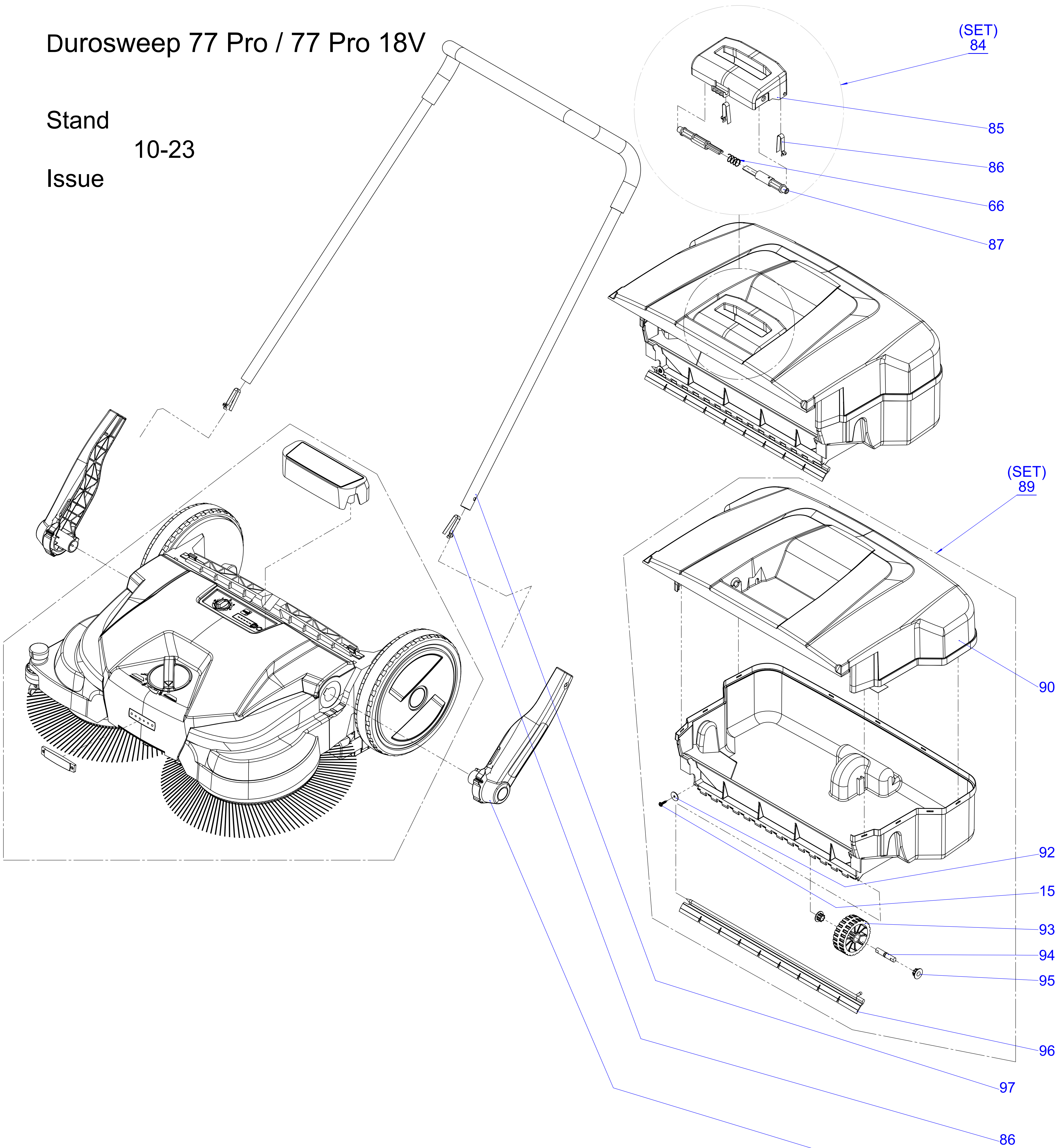


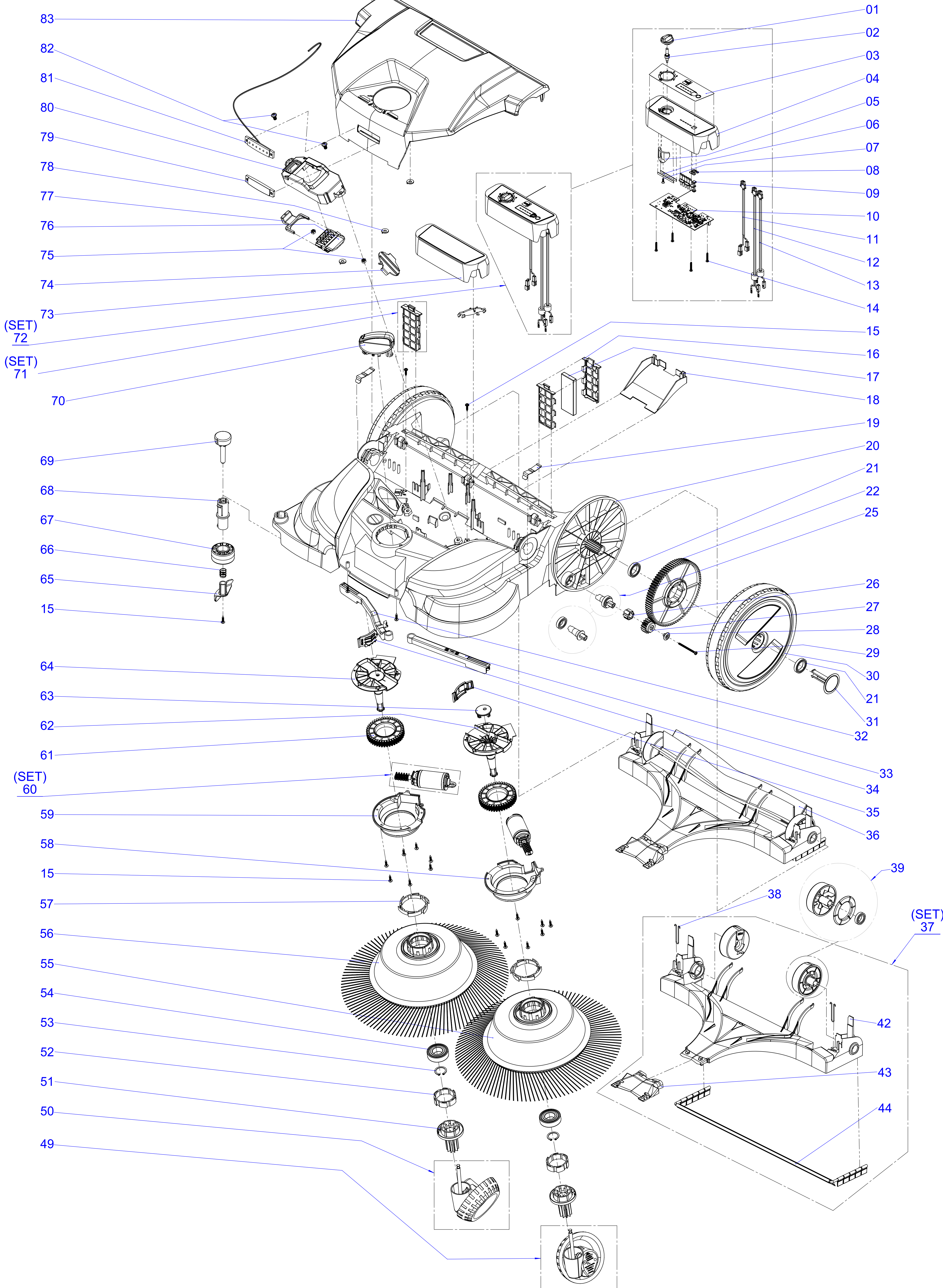
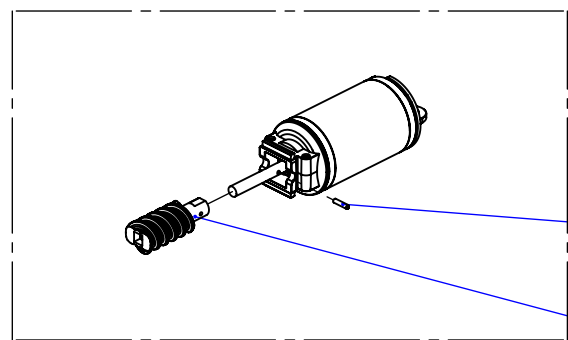
Durosweep 77 Pro / 77 Pro 18V

Stand
10-23
Issue



elektrischer Antrieb Kehrwalze für Gerät 103105
(rechte Seite),
bei manuellem Antrieb gleicher Einbau wie linke Seite
(Gerät 103136)

Pos. 60 - Motor ZB 18V



Ersatzteile/Spare Parts

Preisliste/Price List

Stand/Issue: 10 - 23

ELECTROSTAR ELECTROSTAR GmbH
73061 Ebersbach/Fils

A - Durosweep 77 Pro 18V, Art.-Nr.: 103105
B - Durosweep 77 Pro, Art.-Nr.: 103136

Pos.-Nr. Item-No.	Benennung Name		Typ Typ	Bestell-Nr. Part-No.	Bestehend aus	PG PG
72	Set Schalterplatte	set swith plate		462462		47
01			A		Drehschalter	
02			A		Schalterachse	
03			A		Aufkleber	
04			A		Frontplatte	
05			A		Lichtleiter Filter	
06			A		2x Schalfeder	
07			A		Schraube 3,5x13	
08			A		Schutzhaube	
09			A		Liechtleiter Lade	
10			A		Elektronik	
11			A		Leitung Connector	
12			A		Leitung Motor R	
13			A		Leitung Motor L	
14			A		4x Schraube 3,9x24	
	Set Schraube	set scrow		467313	20x Schraube 3,9x19	10
15	Set Filter	set filter	A+B	452265		10
71			A+B		4x Filterrahmen	
16			A+B		2x Filtermatte	
17	Set Rahmen	set frame		467320		32
18			A+B		Abprallplatte	
19			A+B		2x Rastfeder Rahmen	
20			A+B		Rahmen	
	Set Motorlochabdeckung			467597	2x Motorlochabdeckung	07
74	Set Kugellager	set ball bearing		461250	10x Kugellager 6805-RS2	24
21	Set mech. Antrieb KW	set mech. drive RB	A+B	467337		16
22			A+B		Zahnrad Laufrad	
25			A+B		Kugellager 6903-RS2	
26			A+B		Ritzelaufnahme	
27			A+B		Mitnehmer Walze	
	Set elekt. Antrieb KW	set electr. drive RB		467344	Schneckenritzel Z16	15
25			A		Kugellager 6903-RS2	
			A		Ritzelaufnahme	
26			A		Mitnehmer Walze	
104			A		Schneckenritzel Z16	
28			A		Frormscheibe	
29			A		Schraube 4x60	
105			A		Abdeckung Walzenantr.	
	Set Rad	set wheel		467351	Laufrad	19
30	Set Radhalter	set wheel holder	A+B	462448	Radhalter KM77	08
31	Set Schieber	set slider	A+B	467368		09
33			A+B		Schieber links	
32			A+B		Schieber rechts	
	Set Staubschutz Höhenverstellung	set dust prove high adjustment		467375		07
35			A+B		Stauschutz links	
34			A+B		Staubschutz rechts	
	Set Kehrwalze	set roller brush		458946	Kehrwalze	23
36	Set Kehrplatte	set Sweeping plate	A+B	467382		26
37			A+B		2x Walzenaufnahme MP ZB	
39			A+B		Dichtlippe Kehrplatte	
44			A+B		Kehrplatte	
42			A+B		Kehrrippe	
43			A+B		2x Drahtbügel Befest. Dichtlippe	
38	Set Walzenaufnahme	set brush holder		467399	2x Walzenaufnahme ZB	18
	Set Kehrrippe	set sweeping lip		467405	Kehrrippe	10
43	Set Dichtlippe Kehrplatte	set seal sweeping plate	A+B	462400	Dichtlippe	11
44	Set Schrägräder	set oblique wheel		467412		24
49			A+B		Schrägrad links	
50			A+B		Schrägrad rechts	
	Set Zahnhülse	set tooth sleeve		467429	2x Zahnhülse	10
51	Set Kupplungslamelle	set clutch lamella		467436	2x Kupplungslamelle	07
52	Set Tellerbesen	set disc broom		462417		32
55			A+B		Tellerbesen links	
56			A+B		Tellerbesen rechts	
54	Set Kapselgehäuse			467443	2x Kugellager 6205-2RS	09
			A+B			
58			A+B		Kapselgehäuse links	
59			A+B		Kapselgehäuse rechts	
	Set Motor	set motor		462455	Motor ZB	33
60	Set Schneckenrad		A	467450		16
61			A		2x Schneckenrad	
57			A		2x Kupplungsl. TB	
103			A		2x Schnecke	
102			A		2x Spannstift	
	Set Lagerzapfen	set pivot housing		467467		15
62			A+B		Lagerzapfen links	
64			A+B		Lagerzapfen rechts	

53			A+B		2x Sicherungsring DIN 471	
63			A+B		2x Lagerzapfendeckel	
	Set Niederhalter			467474		14
65			A+B		Auslenkfuss	
66			A+B		Feder Niederhalter	
67			A+B		Führungsrolle	
68			A+B		Hülse Niederhalter	
69			A+B		Auslenkknopf	
	Set Verstellknopf			467481		09
70			A+B		Verstellknopf	
	Set Montageplatte			467498		10
73			B		Montageplatte	
	Set Kontaktplatte	set contact plate		467504		17
75			A		2x Mutter M6	
76			A		Kontaktplatte CAS	
77			A		Entriegelungsstück	
82			A		2x Schraube	
80			A		Akkuplatte CAS	
	Set Haube	set cap		467511		23
83			B		Haube	
79			B		Blende	
	Set Haube	set cap		467528		25
83			A		Haube	
81			A		Led Leuchte	
78			A		3x Scheibe	
	Set Griffbeschlag	set handel holder		467535		19
99			A+B	467542	2x Griffbeschlag	10
	Set Rastfeder	set clip handel holder				
86			A+B		2x Rastfeder	
	Set Schiebebügel	set handel		467559		28
97			A+B		Schiebebügel	
86			A+B		2x Rastfeder	
89	Set Kehrgutbehälter	set waste bin		462431		40
			A+B		Kehrbehälter Unterteil ZB PS	
15			A+B		Schraube 3,9x19	
86			A+B		2x Rastfeder	
87			A+B		2x Bolzen Behältergriff	
90			A+B		Behälter Oberteil	
96			A+B		Dichtlippe Behälter	
66			A+B		Feder Niederhalter	
85			A+B		Behältergriff Rot	
92			A+B		Scheibe 4,3x20x1,25	
84	Set Behältergriff	set waste bin handel		462424		31
85			A+B		Behältergriff	
86			A+B		2x Rastfeder	
87			A+B		2x Bolzen Behältergriff	
66			A+B		Feder Niederhalter	
	Set Dichtlippe KG-Behälter	set seal waste bin		467566		11
96			A+B	467573	Dichtlippe	10
	Set Profatreifen	set wheel waste bin				
93			A+B		Profatreifen	
94			A+B		Rollenachse	
95			A+B		2x Lagerbuchse	