

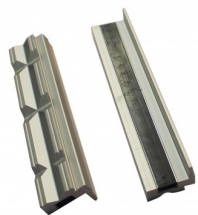
Étaux établi

Code d'article: 45222



-
- Étau multifonctionnel en acier de qualité industrielle avec une largeur de mâchoire de 125 mm, une base rotative de 360° avec des mâchoires de tuyau remplaçables et une enclume en acier trempé. L'étau peut être réglé à un angle compris entre 0 et 90°.
-

Accessoires optionnels



45232
Set de mors



45230
Set de mors